



Solidarités, enfance, jeunesse et vie associative

Bien grandir à Limonest



Sommaire

- Page 2 • Le mot du Maire
Les 0-4 ans
- Page 3 • Organigramme du P.E.J.
- Page 4 • La crèche La Galipette
- Page 5 • Le R.A.M.
- Pages 6 et 7 • L'Accueil de Loisirs Sans
Hébergement (ALSH) - la Passerelle
- A partir de 3 ans
- Page 8 • Le restaurant scolaire
- Page 9 • La solidarité
- Pages 10 et 11 • L'école publique - la S.E.E.L.
- Page 12 • L'école privée Saint Martin - l'A.P.E.L.
- Page 13 • Les activités sportives et culturelles
- Pages 14 et 15 • La vie associative



Editorial

Pour l'équipe municipale, le développement de l'action sociale et des services à la population sont une priorité : chaque habitant, chaque famille doit pouvoir accéder facilement à des services de qualité et de proximité.

Voilà déjà plus de 2 ans que fonctionne le Pôle Enfance Jeunesse, l'augmentation continue de la fréquentation des enfants aux différents services montre combien les familles sont attachées à cette structure municipale.

Le Pôle Solidarités, Enfance-Jeunesse et Vie Associative s'adapte en permanence aux besoins et aux attentes des familles.

2010 a vu la mise en place de l'Accueil Passerelle permettant aux jeunes enfants de 2 ans et demi à 4 ans lorsqu'ils quittent la crèche et entrent à l'École de pouvoir utiliser les services de l'Accueil de Loisirs. En 2011, la création d'un Relais d'Assistantes Maternelles intercommunal avec Saint-Didier au Mont d'Or a favorisé le travail en synergie des Assistantes Maternelles et a offert aux enfants un temps d'Accueil Collectif

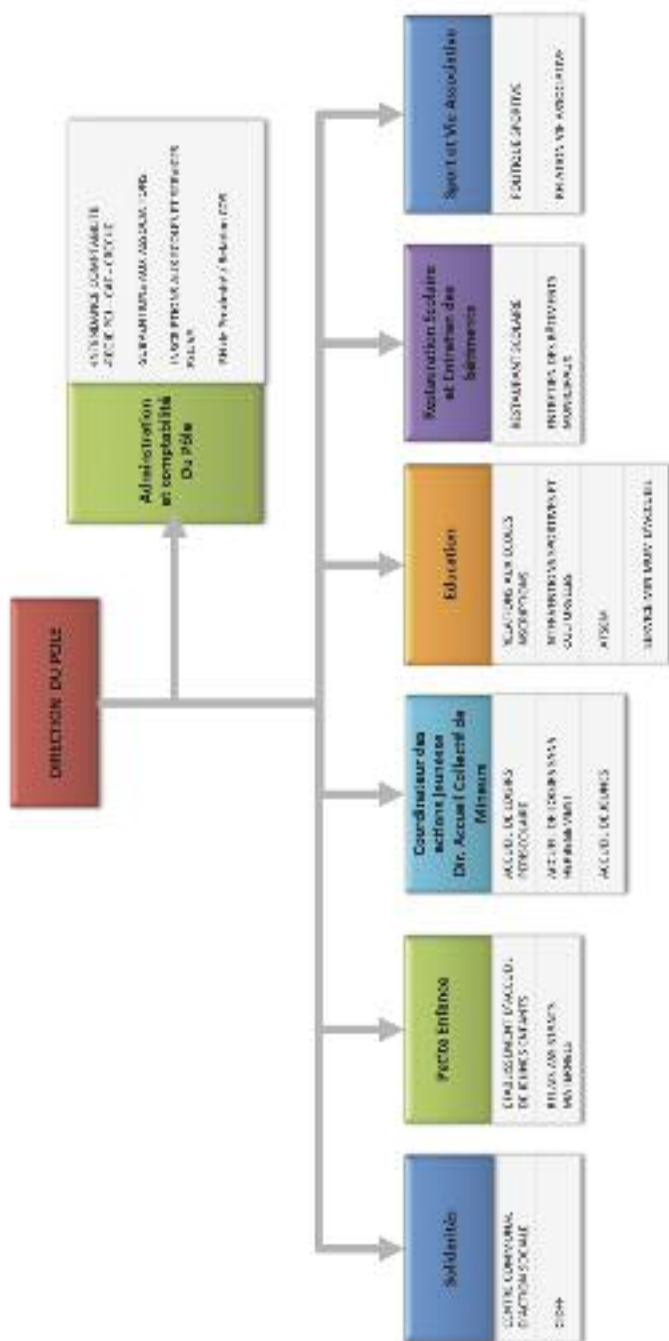
D'autres projets réalisés sont à noter telle la création d'un restaurant scolaire éducatif, la mise en place d'ateliers d'Anglais, l'équipement dans toutes les salles de classes de tableaux numériques interactifs, la mise en place d'un accompagnement des enfants auprès des associations limonoises, le projet d'Accueil de Jeunes pour les 12/17 ans se met en place progressivement.

Le Pôle Enfance Jeunesse a souhaité développer des projets intergénérationnels dans le cadre du plan canicule, des réunions avec le conseil des anciens, des liens ont été établis avec le CCAS et la mission locale pour l'emploi en faveur des jeunes adultes pour les aider dans leur recherche d'emploi, de formation et de recherche de logement.

Tout cela est le fruit d'une politique continue et cohérente de la part de l'équipe municipale afin d'offrir des activités et des infrastructures qui favorisent l'éveil et l'épanouissement des jeunes de toutes les classes d'âge.



Max Vincent
Maire de Limonest,
Conseiller
Communautaire,
Conseiller Général





Crèche "La Galipette"

Cette structure située au cœur du village accueille quotidiennement 30 enfants répartis en 3 groupes :

- Les "Lapinou" jusqu'à 15 mois,
- Les "Ours" de 16 à 24 mois,
- Les "Girafons" de 2 ans jusqu'à l'entrée à l'école maternelle ; et jusqu'à 4 ans les mercredis et pendant les vacances scolaires, lorsqu'ils sont scolarisés et dans la mesure des places disponibles.



Les enfants et leurs familles peuvent intégrer la structure après une commission d'admission. Ils sont accueillis par une équipe de 12 professionnels qui leur proposent, dans des locaux adaptés, des jeux libres, des activités motrices et artistiques ainsi que des sorties extérieures. Le rythme de chaque enfant est respecté et la continuité avec le milieu familial est favorisée.

La structure cherche à répondre au mieux aux besoins des familles en proposant une amplitude horaire de 7h45 à 18h15, et un accueil modulable (régulier ou occasionnel) de 1 à 5 jours par semaine.

Infos pratiques

TARIFS DÉGRESSIFS EN FONCTION
DES REVENUS

CONTACT : MME BARBERAT
AU 04 72 52 57 47
creche@mairie-limonest.fr

Tarif : 0,06 % du revenu mensuel parental par heure et par enfant, plafonné à 2,74€

R.A.M. intercomunal de Limonest et St Didier au Mont d'or

Le Relais d'assistants maternels a ouvert en septembre 2011. La gestion a été confiée à Léo Lagrange Centre Est, et son fonctionnement est placé sous la responsabilité d'une animatrice. Il se trouve dans les locaux de l'accueil des loisirs à Limonest et à la Doriane (multi accueil) à St Didier.

Les temps collectifs sont ouverts aux enfants de 2 mois et demi à 6 ans révolus accompagnés de leur assistante maternelle ou employée de garde à domicile, après autorisation des familles.

Les parents ont également la possibilité de participer ponctuellement aux temps collectifs (en fonction du nombre d'enfants et d'assistants maternels déjà présents).

Pour les professionnels, c'est un lieu d'échange, d'information, de conseil, de formation et de médiation. Pour les enfants, c'est un lieu d'échange, de socialisation et d'éveil.

Le R.A.M. permet d'accompagner et soutenir les assistantes maternelles ou employés de garde à domicile ainsi que les parents dans leurs fonctions éducatives et administratives.



Infos pratiques

RAM

9 RUE EUGÈNE COLLONGES
69370 ST DIDIER AU MONT D'OR
ET
CHEMIN JEANNE FILLEUX
69760 LIMONEST

ACCUEIL DU PUBLIC :

MARDI DE 14H À 18H30 À ST
DIDIER

JEUDI DE 13H À 17H À LIMONEST

LES TEMPS COLLECTIFS

MARDI DE 9H À 11H À ST DIDIER

JEUDI DE 9H À 11H À LIMONEST

FERMETURE :

LE RELAIS D'ASSISTANTES
MATERNELLES FERME 6 SEMAINES
PAR AN COMME SUIT :

1 SEMAINE ENTRE NOËL ET JOUR
DE L'AN, 4 SEMAINES EN AOÛT, 1
SEMAINE À DÉTERMINER SUR LES
VACANCES D'HIVER, OU DE
PRINTEMPS, OU AUTRE.

CONTACT : DELPHINE ZAPATA,
LORS DES PERMANENCES AU
06 72 69 47 12 OU PAR MAIL À
delphine.zapata@leolagrange.org

Accueil de loisirs sans hébergement (A.L.S.H.)

L'équipe pédagogique composée de 8 animateurs diplômés travaille par thème et par cycle de mercredis en fonction du projet éducatif et des animations communales. L'amplitude d'ouverture reste la même les mercredis et pendant les vacances scolaires de 7h30 à 18h30.

Les mercredis

Les inscriptions se font au mois de juin pour les mercredis de septembre à décembre et au mois de novembre pour les mercredis de janvier à début juillet. Il est possible de s'inscrire à la journée, à la demi journée avec ou sans repas, soit directement à l'accueil de loisirs ou via le site de la mairie (enfance/jeunesse/éducation puis accueil de loisirs).

Accompagnement aux activités associatives

L'accueil de loisirs en partenariat avec les associations situées à proximité vous propose d'accompagner vos enfants à leurs activités culturelles et/ou sportives.

Les vacances scolaires

Les inscriptions se font un mois avant le début des vacances à la journée avec une priorité pour les familles limonaises. Chaque semaine, une sortie est organisée en fonction du thème de la semaine. Durant les vacances les enfants font des activités manuelles, sportives, des



animations intergénérationnelles, des ateliers "découverte" (cirque, jardinage, sports collectifs, théâtre...) des grands jeux, des minis booms et profiter quand cela est possible du gymnase et de la salle de danse.

Les ados

Des ateliers, des soirées, des sorties ponctuelles ou des animations intergénérationnelles sont organisées avec les adolescents et l'ALSH (Accueil de Loisirs Sans Hébergement) pour les jeunes à partir de 12 ans.

Infos pratiques

FERMETURE :

UNE SEMAINE À NOËL ; LA
DERNIÈRE SEMAINE DE JUILLET
ET LES DEUX PREMIÈRES D'AOÛT.

CONTACT :

04 72 52 57 57 ET 06 22 31 52 09
alsh@mairie-limonest.fr

Services d'accueil périscolaires

Ce service est ouvert aux enfants fréquentant l'école publique pour le matin et le soir, le temps d'accueil du midi fonctionne avec les écoles publique et privée de Limonest.

Ce service comprend :

- L'accueil du matin de 7h30 à 8h20
- Le temps du midi de 11h30 à 13h30
- L'aide aux devoirs (à partir du CP) de 16h30 à 17h45
- L'accueil maternelle de 16h30 à 17h45
- L'accueil du soir pour tous de 17h45 à 18h30

Les inscriptions se font au mois de septembre auprès de l'équipe pédagogique de centre du loisirs. Possibilité d'inscription en cours d'année en fonction des places disponibles.

L'accueil du matin se fait dans les locaux de l'ALSH et accueille les enfants des classes maternelles et élémentaires autour d'activités calmes (jeux de société, lecture, écoute de comptines, Kapla, Lego, coloriage, puzzle...). Les enfants sont ensuite accompagnés dans leur classe par le personnel communal présent lors de ce temps d'accueil.

Le temps du midi

L'équipe éducative a exprimé à travers ce service la volonté de faire de la pause du midi un temps d'éducation à part entière. Les équipes d'encadrement sont stables. Elles se composent d'animateurs de l'ALSH, des ATSEM et du personnel du restaurant scolaire.

Les maternelles déjeunent de 11h30 à 12h30 et les élémentaires de 12h à 13h.

L'aide aux devoirs (+ 6 ans)

L'aide aux devoirs accueille les enfants du CP au CM2, de 16h30 à 17h ils sont sur un temps récréatif. De 17h à 17h45 ils font leurs devoirs dans le calme avec l'aide des instituteurs et des agents communaux, c'est pourquoi les parents ne peuvent pas venir récupérer leurs enfants pendant ce temps.

L'accueil maternelle (-6 ans)

Ce service accueille les enfants de petite, moyenne et grande section de 16h30 à 17h45 du lundi au vendredi dans les locaux de l'ALSH. Les enfants sont encadrés par les ATSEM et les animateurs de l'ALSH. L'équipe d'animation propose des jeux extérieurs et des activités manuelles variés.

L'accueil du soir (pour tous les âges)

Ce temps d'Animation est proposé à tous les enfants de la maternelle et du primaire de 17h45 à 18h30 du lundi au vendredi dans les locaux de l'ALSH. L'animation et la surveillance sont effectuées par les ATSEM et les animateurs BAFA de l'ALSH. Des jeux extérieurs, d'activités manuelles ou de la lecture y sont proposés aux enfants.

Nouveauté

English school Limonest



Des ateliers ludiques d'animation en anglais sont proposés aux enfants de 3 à 10 ans au Pôle Enfance Jeunesse.

On y parle, on écoute, on joue, on dessine, on danse, on chante, ... en anglais !



Le restaurant scolaire éducatif

Environ 270 repas sont servis quotidiennement aux élèves des écoles publique et privée de Limonest. Une alimentation saine, équilibrée et gourmande est proposée par notre prestataire "Cœur de Chef" qui valorise le "fait maison" dans le respect de l'environnement : les énergies vertes sont privilégiées, les circuits courts sont mis en avant, les recettes suivent le rythme des saisons, le Bio est à l'honneur... Tout cela pour la mise en œuvre d'une cuisine "imaginative au service du goût".

La pause de midi est un véritable temps éducatif mettant en avant certaines grandes valeurs du projet éducatif du Pôle Enfance Jeunesse comme l'apprentissage de l'autonomie ou le développement de l'entraide.

Un personnel formé et qualifié s'occupe de l'encadrement des enfants pendant ce temps de restauration et des animateurs les prennent en charge avant et après le déjeuner pour leur proposer des activités libres ou encadrées.



LE FOYER
NOTRE-DAME DES SANS ABRIS

Les enfants sont sensibilisés à la lutte contre le gaspillage et l'entraide. Les restes de nourriture sont donnés au foyer Notre Dames des Sans Abris avec qui la commune a noué un partenariat.

Ce service offre un véritable moment de plaisir, de convivialité, d'échanges et de bien-être à vos enfants



La solidarité

Le Pass Sport et Culture

Cette aide financière de la Municipalité s'adresse aux limonois de 3 à 17 ans désireux de pratiquer un sport ou une activité culturelle dans une association de Limonest. Afin de favoriser l'accès au plus grand nombre aux activités sportives et culturelles, la Municipalité par le biais du centre communal d'action social a décidé d'attribuer : Une aide de 50 € par enfant des familles limonoises dont le quotient familial de la CAF n'excède pas 800 €.

Renseignez-vous auprès du CCAS de la Mairie, cette participation de la Mairie profite à une vingtaine de familles limonoises.

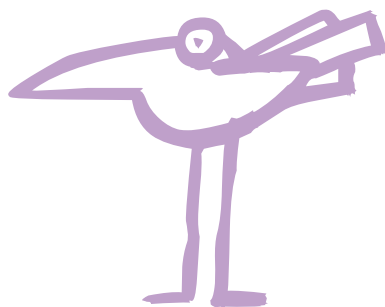
Liens intergénérationnels

La Municipalité en partenariat avec le Conseil des Anciens et le Pôle Enfance Jeunesse, conduit des actions intergénérationnelles en proposant aux enfants et aux adolescents du Pôle Enfance Jeunesse de faire des activités, de mener des projets avec les seniors de la commune, des rencontres culturelles sur l'histoire du village, des visites, un travail sur des thèmes choisis en commun, des reportages, des interviews, des photos, des échanges d'expérience, toute cette richesse que les jeunes exploitent et restituent au cours d'un échange convivial avec les seniors de la commune.



Plan canicule

Cette action bénévole encadrée par le Pôle Enfance Jeunesse est renouvelée chaque année et suscite vivement l'intérêt des jeunes, elle rencontre aussi un franc succès auprès des seniors acteurs, et bénéficiaires.



L'école publique

Une école publique à Limonest, une directrice, deux pôles sur un même site : la maternelle et l'élémentaire.

Située au cœur du village et des infrastructures sportives et culturelles, l'école accueille 9 classes : 3 maternelles et 6 élémentaires.

Les bâtiments rénovés en 2011 répondent désormais aux normes de sécurité et d'accessibilité exigées pour 2015.

Des panneaux photovoltaïques installés sur le toit permettent à la structure de produire "sa propre électricité".

Notre école équipée de tableaux numériques dans toutes les classes offre à nos petits écoliers un support pédagogique résolument moderne et évolutif. Enfin l'école s'inscrit dans le projet de développement durable de la commune avec le tri sélectif, le partenariat avec le syndicat mixte des Monts d'or, l'animation du jardin pédagogique et dès la rentrée 2013 le cartable vert.

Infos pratiques

HORAIRES : 8H30 - 11H30 ET
13H30 - 16H30

ADRESSE : CHEMIN JEANNE
FILLIEUX

CONTACT : ELIANE CASTELLINO
AU 04 78 35 23 05





La S.E.E.L. Société d'Encouragement aux Ecoles Laïques

Association indépendante des
parents d'élèves de l'école
publique.

Ses missions : financement des
projets et sorties scolaires des
enfants (spectacles, sorties de ski,
carnaval) en organisant des
manifestations tout au long de
l'année (vide-grenier, bourse aux
jouets, kermesse...)

Infos pratiques

CONTACT :

06 64 42 71 26



L'école privée Saint Martin



Infos pratiques

HORAIRES : 8h25-11h30
ET 13h25-16h30

ADRESSE : 163 AVENUE
GÉNÉRAL DE GAULLE

CONTACT :
BRIGITTE RENAUD
AU 04 78 35 21 40
ET 06 12 540 20 87



L'Association des Parents des Ecoles Libres, l'APEL Saint-Martin organise régulièrement des manifestations pour financer des projets et sorties scolaires et permettre aux parents de se rencontrer (Marché de Noël, puces des couturières...)

Infos pratiques

CONTACT :
06 20 52 05 42

L'école saint Martin, située au cœur du village, est une école catholique sous contrat avec l'Etat. C'est un établissement ouvert à tous dans le respect de chacun. Un éveil à la foi y est proposé aux enfants qu'elle accueille dès 2 ans et demi de 7h45 à 18h30 (garderie et étude avec aide aux devoirs sont proposées aux parents hors temps scolaire).

Les cours s'inscrivent dans les horaires suivants 8h25/11h30 - 13h25/16h30.

Elle comprend 5 classes maternelle et élémentaire.

L'anglais est enseigné à tous depuis la maternelle par un professeur des écoles bilingue.

L'école bénéficie des infrastructures communales mises à sa disposition par la municipalité (restaurant scolaire, parc des sports...).

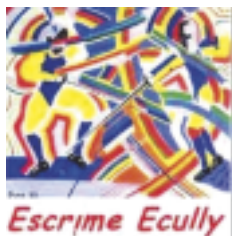
Chaque classe est équipée en informatique. L'accueil, le respect de chacun et l'ouverture à l'humanitaire sont parties intégrantes de son projet d'Etablissement.

La directrice, les enseignants et l'Association de parents d'élèves travaillent conjointement avec l'Organisme de Gestion pour apporter aux enfants un cadre éducatif agréable dans lequel ils sont amenés à être acteurs et responsables.

Les activités sportives et culturelles scolaires

Le Pôle Enfance Jeunesse a pour mission l'organisation d'activités sportives et culturelles pour les écoles de Limonest :

- Activités aquatiques à la Piscine de la Base aérienne 942 du Mont Verdun pour les enfants du cycle 2 encadrées par 3 MNS
- Activité escrime avec un intervenant mis à disposition par le Club d'Escrime Ecully pour les enfants du cycle 3



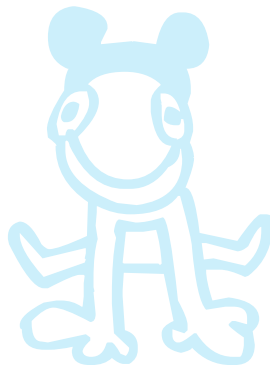
- Activité sport boules en initiation découverte avec la participation de l'association La Boule Limonoise



- Activité d'éveil musical et chant choral par un intervenant titulaire d'un DUMI mis à disposition par Le Conservatoire de Limonest



- Les enfants des écoles sont toujours conviés à participer activement aux manifestations communales comme l'Automne culturel, les journées du Patrimoine ou les actions Développement Durable de notre Agenda 21.



La vie associative s'est considérablement développée au cours de ces vingt dernières années à Limonest. Près de 30 associations proposent aujourd'hui des activités sociales, culturelles, éducatives, sportives, environnementales et commerciales. Elles contribuent à dynamiser la vie locale en la rendant citoyenne et solidaire. La municipalité soutient depuis toujours le mouvement associatif en consacrant un budget important aux subventions et en apportant différentes aides "en nature". Compte tenu de leur nombre et des multiples activités qu'elles proposent, les associations sont devenues de véritables partenaires de la municipalité.



Sports

ASSOCIATION DE LA BOULE LIMONEST
Tél. 05 80 81 72 00

ASSOCIATION SPORTIVE DES CHASSEURS
Tél. 06 07 45 03 09

ASSOCIATION SPORTIVE ET CULTURELLE DES JEUNES DE LIMONEST (ASCLJ)
Tél. 04 78 45 27 41
Section GYM enfants Tél. 06 85 35 00 32
Section GYM Adultes Tél. 04 78 45 55 96

FOOTBALL-CLUB LIMONEST-ST DIDIER (F.C.S.D.) / Tél. 05 63 97 24 00

ASSOCIATION SPORTIVE "LIMONEST TENNIS CLUB"
Tél. 05 32 14 16 51

TENNIS CLUB DU BOIS D'ARS / Tél. (04) 04 78 35 51 80

BMX & VTT DE LIMONEST / Tél. 06 31 11 88 15

ASSOCIATION LIMONEST-TAEKWONDO
Tél. 04 78 35 34 40

CLUST - YOUNIS BASKET
Tél. 06 02 01 24 06

PELOUQUE CLUB DE LIMONEST
Tél. 06 07 45 53 09

JUDO CLUB ST DIDIER LIMONEST
Tél. 06 59 16 30 43

Loisirs

ASSOCIATION SPORTIVE ET CULTURELLE DES JEUNES DE LIMONEST
Section « Théâtre » Tél. 06 88 71 83 78
Section « Arts plastiques » Tél. 06 06 05 80 24
Section « Couture » Tél. 04 78 35 27 41
Section « Patchwork » Tél. 09 32 07 26 27
Section « Encadrement » Tél. 04 78 35 01 82
Section « Randonnées pédestres » Tél. 09 51 67 26 27
Section « Voies » Tél. 07 78 05 27 10

COMITE DES FETES / Tél. 04 78 35 77 02

ASSOCIATION LOISIRS & CULTURE de la 2 de LIMONEST (Classes 2)
Tél. 04 78 35 72 35

Association « CHAT > ET SOURIS (cours d'informatique) / Tél. 06 38 74 90 24

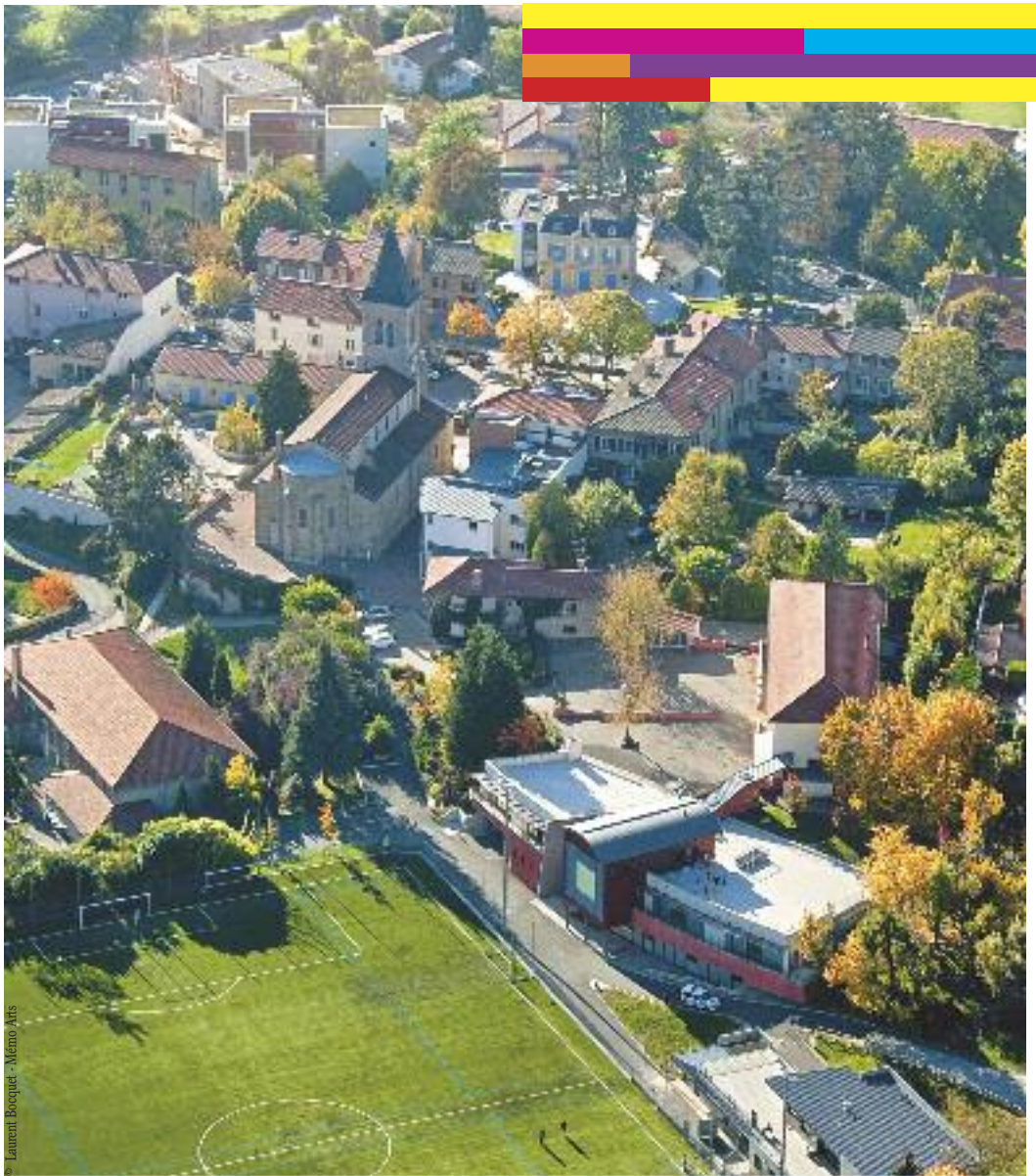
MONT LP (danse) / Tél. 05 67 19 36 00

LIMONEST COUNTRY CLUB (danse) / Tél. 09 61 60 02 70

OPERA SOTTO VOCE (chant) / Tél. 04 78 56 15 87

Commerce & agriculture

Union des commerçants, artisans et agriculteurs
de Limonest (UCAAL) & AMAP BIO D'OR
Tél. 06 76 07 73 28



© Laurent Boerquet - Memo Arts

Septembre 2012

Hôtel de Ville de Limonest - 225 av. Général de Gaulle - 69760 Limonest - Tél. 04 72 52 57 00
contact@mairie-limonest.fr

Rédacteur en chef : Monsieur le Maire - Rédaction : Commission Enfance Jeunesse - Conception, réalisation :
Sitbon et associés - impression sur papier recyclé