

# Budget primitif 2011

## Le budget primitif 2011 s'équilibre comme suit :

### En fonctionnement :

4 505 500 € en dépenses et en recettes.

### En investissement :

2 064 000 € en dépenses et en recettes.

Le budget 2011, dans sa partie fonctionnement, permettra de dégager un autofinancement de 833 000 € contre 820 869,11 € en 2010.

Le budget 2011 adopté par le conseil municipal de décembre 2010, est un budget de transition, misant sur une accélération de notre désendettement afin de préparer nos projets d'avenir. L'élaboration de celui-ci n'aura pas été sans mal, entre diminution sensible de nos recettes, et augmentation importante de nos dépenses incompressibles, la municipalité a fait le choix de maintenir une qualité d'offre de services à la hauteur des besoins de notre population.

### Des recettes qui se tarissent...

Tout d'abord, l'Etat, dans le cadre de sa politique de réduction des déficits publics, a décidé de geler pendant 3 ans la dotation globale de fonctionnement, ce qui à terme, en raison de l'inflation, conduira à une diminution de sa participation dans le budget de notre commune. Pour Limonest, qui dispose d'un potentiel fiscal par habitant élevé, cette diminution sera d'autant plus grande, entraînant une baisse directe de la dotation globale de fonctionnement pour l'année 2011.

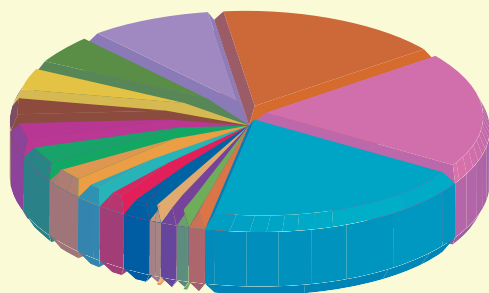
Par ailleurs, nos ressources restent convalescentes, puisqu'une autre recette, les droits de mutation, ont été fortement réduits à cause du ralentissement de l'activité immobilière sur ces deux dernières années. L'impact de la

crise immobilière conduira à une diminution de recettes d'environ 30 000 € en 2011. La réforme du marché de l'électricité, et de sa fiscalité, entraîne là encore une baisse sensible de nos recettes de fonctionnement.

À terme, l'avenir financier des collectivités reste sombre, alors que dans le même temps, les charges qui s'imposent aux collectivités de proximité ne cessent de croître : renforcement des réglementations aux incidences financières importantes (accessibilité des bâtiments, normes d'encadrement des services enfance,...), dérèglementation des prix de l'énergie (gaz, électricité) pour les collectivités, transfert sans cesse croissant des charges auparavant assuré par l'Etat vers les collectivités...

Notre commune a fait le choix de développer au cours de ces vingt dernières années, une offre de services et d'équipements importante, pour que chaque Limonois puisse trouver un environnement adapté à ses besoins tout au long de sa vie, de l'enfance au grand âge. Les diverses enquêtes réalisées auprès de notre population à travers les enquêtes « Bien Vieillir Vivre Ensemble », ou du Pôle Enfance Jeunesse démontrent que pour la plupart d'entre nous, ces services sont devenus indispensables à notre vie quotidienne. Pour la Municipalité, il

## Investissements 2011



■ Voirie 153 500 €	■ Fêtes et cérémonies 20 500 €
■ PEJ / Ecoles 157 500 €	■ Communication 30 875 €
■ PEJ / Annexe scolaire 1 500 €	■ Affaires Générales 31 850 €
■ Atelier 2 500 €	■ Cimetière 34 000 €
■ Parc des Sports 3 200 €	■ Interbâtiments 40 500 €
■ Crèche 5 000 €	■ Salle des Fêtes 47 000 €
■ PE / RS 12 000 €	■ Mairie 77 900 €
■ Informatique 10 000 €	■ Eclairage public et arrosage 128 650 €
■ Bâtiments 19 000 €	

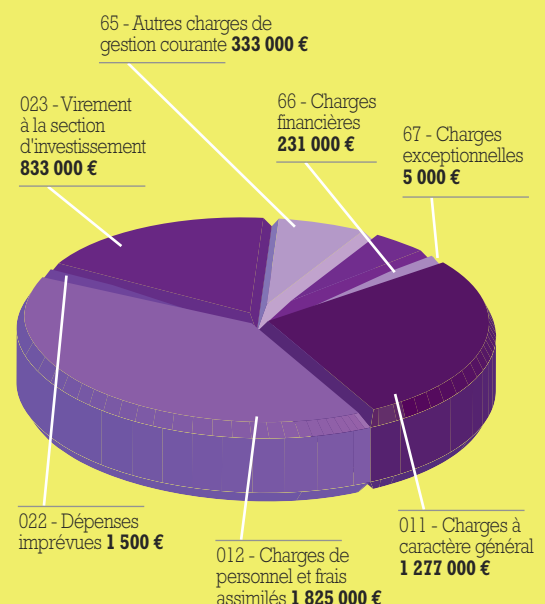
## Des investissements pour préparer l'avenir.

Concernant l'investissement, après trois années d'importantes réalisations, nous avons choisi de faire de 2011 une année de transition, avant la réalisation de grands projets dès 2012 sur le tènement La Plancha. Qui dit année de transition ne veut pas dire pour autant inaction et absence de projets, puisqu'en 2011, la Commune réalisera le réaménagement de la place Décurel, d'importants travaux de mise aux normes incendie et accessibilité de l'école élémentaire, la modernisation des équipements scolaires par l'achat d'un mobilier plus ergonomique et d'équipements informatiques ou de remise en peinture, la création ou la rénovation de nouveaux espaces publics (nouveau parking de 17 places à proximité de la place du Griffon, nouvelle esplanade en cœur de bourg pour le Monument aux Morts, nouveaux jardins publics devant la Salle des Fêtes et la crèche). En 2011, c'est près d'un million d'euros en nouveaux crédits qui seront consacrés à l'amélioration de votre espace de vie.

## Fonctionnement

### Dépenses, nouveaux crédits 2011

Total : 4 505 500 €



n'était pas question de sacrifier votre satisfaction, et nous avons fait le choix pour 2011, de préparer l'avenir sans compromettre le quotidien.

### ... et que l'on doit compenser :

Face à cette diminution importante des recettes de fonctionnement, et dans la perspective de maintenir notre autofinancement à un niveau supérieur à 800 000 € par an, l'équipe municipale a décidé de procéder à une revalorisation modeste des taux d'imposition, dont l'essentiel de la charge repose sur la contribution des entreprises via la taxe foncière bâtie.

### Notre choix, la qualité de vie sans compromis pour les Limonois :

Les charges à caractère général seront en diminution en 2011, grâce à un important effort de rationalisation de nos dépenses de fonctionnement courant, à travers le développement de la mise en

concurrence et de la sélection des entreprises au juste rapport qualité/prix.

Les efforts seront aussi portés par nos agents, en travaillant avec eux sur l'optimisation du fonctionnement des services, et par le gel de leur rémunération décidé par l'Etat via la non revalorisation du point d'indice pendant les trois prochaines années. La charge de la dette quant à elle sera en forte diminution. Le processus de remboursement anticipé des prêts souscrits pour la construction du centre de loisirs et entamé dès 2010 se poursuit en 2011 par le remboursement de deux prêts ayant financé la construction du stade synthétique, pour un montant d'environ 750 000 €. Cette politique de désendettement vise à préparer les projets d'avenir.

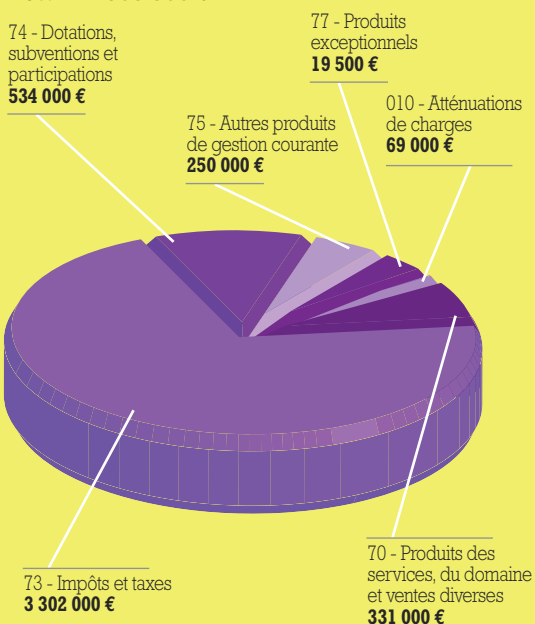
Le soutien aux associations restera en 2011 plus fort que jamais, avec l'octroi de nouvelles subventions pour financer des projets associatifs exceptionnels, tels que le chantier international de jeunes, ou de nouvelles manifestations.

## Le soutien aux associations en 2011

Nom de l'association	Subventions accordées en 2011
COMITE DES FETES	2 000 €
CONSERVATOIRE (Ecole de Musique et Harmonie de Limonest)	27 500 €
LIMONEST TENNIS CLUB	1 300 €
LIMONEST PATRIMOINE – Subvention de base	700 €
LIMONEST PATRIMOINE - Chantier de Jeunes	5 000 €
JEUNESSE ET RECONSTRUCTION - Chantier de Jeunes	4 400 €
LES AMIS DES LIVRES (bibliothèque)	5 600 €
COOPERATION JUMELAGE	15 000 €
FC LIMONEST ST DIDIER	14 000 €
FOYER NOTRE DAME DES SANS ABRIS	650 €
ASCJL	3 000 €
CHAT ET SOURIS	300 €
ASSO 6 CORDES	1 500 €
BOULE LIMONOISE	900 €
ANCIENS COMBATTANTS	450 €
JUDO CLUB	850 €
JUDO CLUB Challenge	250 €
SEEL – Subvention de base	500 €
SEEL – Projet Ecole maternelle	900 €
SEEL – Projet Ecole élémentaire	900 €
LIMONEST TAEKWONDO	800 €
MOVE UP	550 €
PETANQUE CLUB	900 €
SOCIETE DE CHASSE	500 €
ASA DU RHONE (Automobile)	10 000 €
AMITIES LIMONOISES	2 070 €
O.C.C. Ecoles publiques	2 400 €
BMX & VTT (bicross)	1 900 €
VAL DE SAONE ATHLETISME	900 €
VAL DE SAONE ATHLETISME Lots	1 600 €
OUEST LYONNAIS BASKET	3 500 €
ADMR	5 000 €
UCOL	250 €
AMICALE DU PERSONNEL DE LIMONEST	500 €
<b>TOTAL</b>	<b>116 570 €</b>

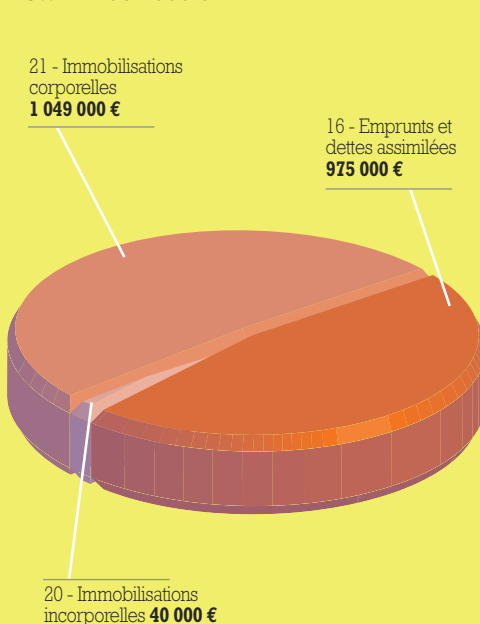
### Fonctionnement

Recettes, nouveaux crédits 2011  
Total : 4 505 500 €



### Investissement

Dépenses, nouveaux crédits 2011  
Total : 2 064 000 €



### Investissement

Recettes, nouveaux crédits 2011  
Total : 2 064 000 €

